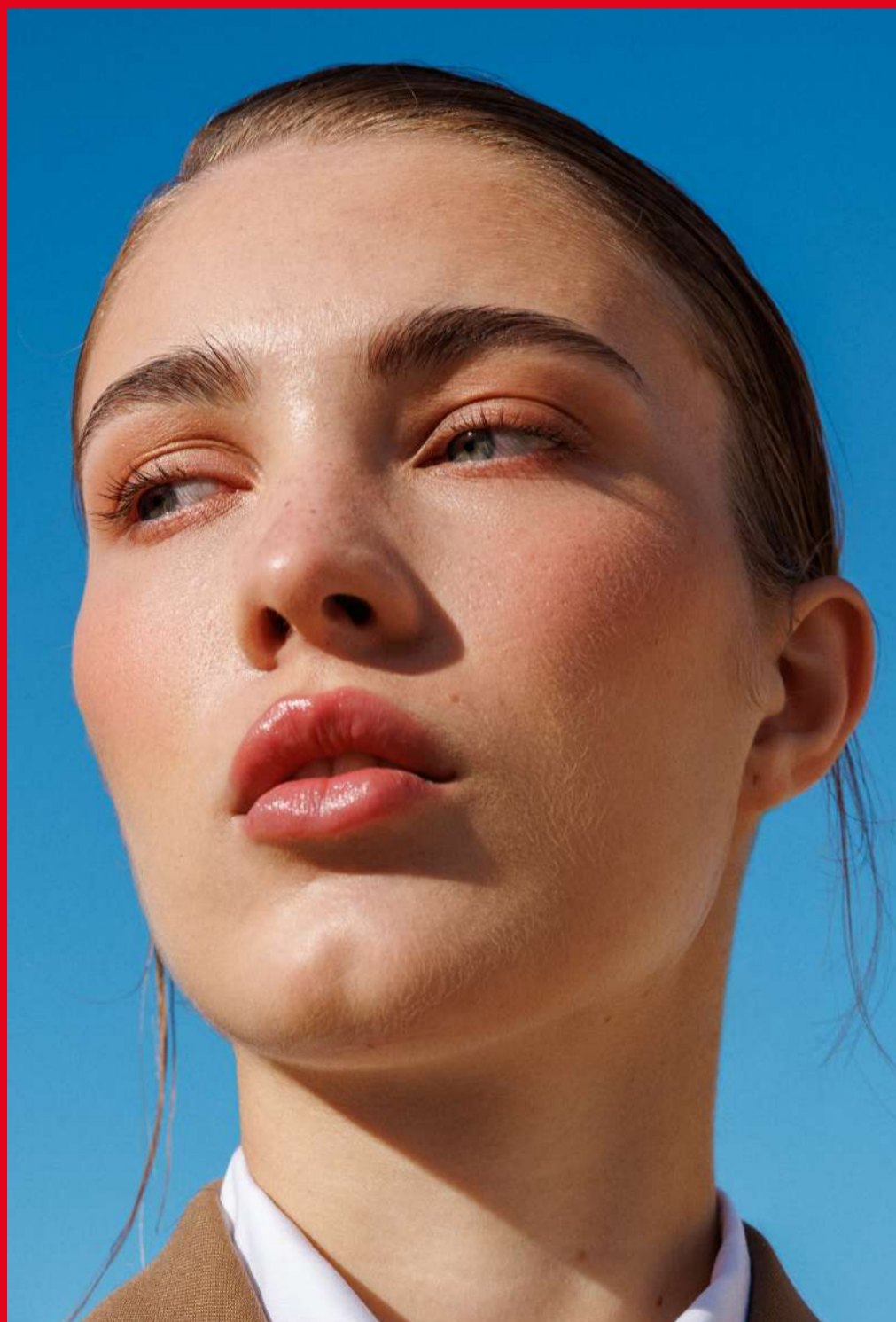


# DESIGNED TO BE DESIRED

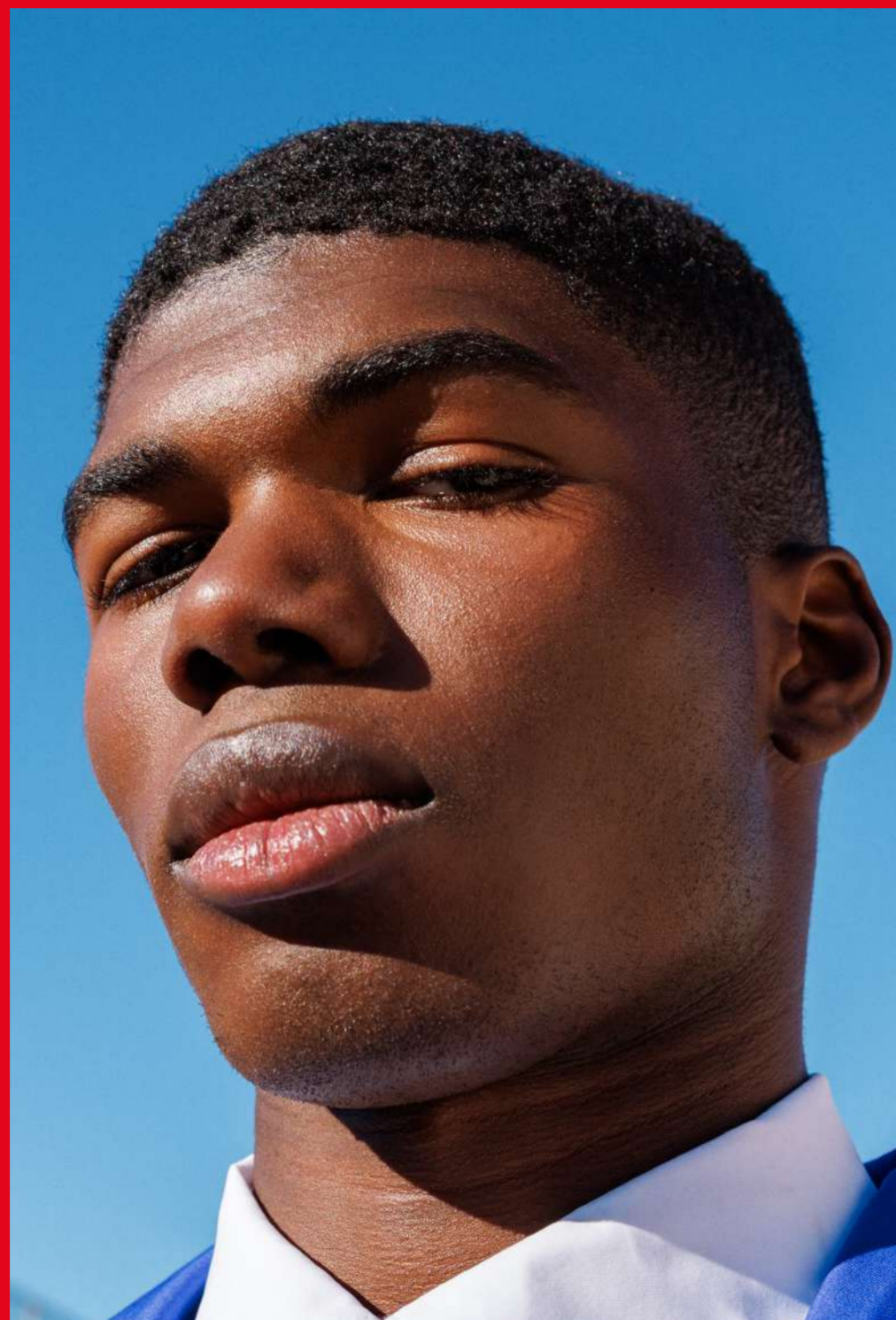


# LET THEM LOOK

 **ROLSER**

ROLSER®, THE ROLSER LOGO,  
AND THE ROLSER PRODUCTS AND DESIGNS ARE TRADEMARKS DESIGNS AND PRODUCTS REGISTERED  
AND PATENTED IN SPAIN, EUROPE AND OTHER COUNTRIES

# THE ROLSER® EFFECT



THERE ARE OBJECTS THAT SIMPLY DO THEIR JOB. OTHERS TRANSFORM THE WAY YOU MOVE THROUGH THE WORLD. THE ROLSER® EFFECT HAPPENS WHEN A TROLLEY STOPS BEING INVISIBLE AND BECOMES A STATEMENT. BECAUSE CARRYING A ROLSER® IS NO LONGER JUST ABOUT CARRYING THINGS – IT'S ABOUT CARRYING THEM DIFFERENTLY. THE WAY THAT SPARKS A SECOND GLANCE. THE PAUSE. THE DESIRE.

HAY OBJETOS QUE SIMPLEMENTE CUMPLEN SU FUNCIÓN. OTROS TAMBIÉN CAMBIAN LA FORMA EN LA QUE TE MUEVES POR EL MUNDO. EL EFECTO ROLSER® OCURRE CUANDO UN CARRO DEJA DE SER INVISIBLE Y SE CONVIERTE EN UNA DECLARACIÓN. PORQUE LLEVAR UN ROLSER® YA NO ES SOLO TRANSPORTAR COSAS, ES UNA FORMA DIFERENTE DE LLEVARLAS. LA QUE PROVOCA LA MIRADA, LA PAUSA, EL DESEO.



RAHEEM, STANDING ON THE NORMA 220 ALUMINIUM LADDER, WEARS A KLEIN BLUE WORKER JUMPSUIT LAYERED OVER A WHITE SLIM-FIT SHIRT WITH AN ITALIAN COLLAR, A PETROL BLUE SILK TIE AND CHUNKY LOAFERS SHARPEN THE SILHOUETTE. MISHA, ACCOMPANIED BY THE NOMAD OMBRA VERDE AVANT TROLLEY, WEARS LOOSE-FIT OLIVE GREEN CITY TECH TROUSERS, A RELAXED POPLIN SHIRT WITH A BOWLING COLLAR AND A BLACK COTTON TIE. TASSEL LOAFERS WITH A TRACK SOLE COMPLETE THE LOOK.

RAHEEM, SOBRE LA ESCALERA NORMA 220 ALUMINIO, LLEVA MONO WORKER EN AZUL, KLEIN CON CAMISA BLANCA SLIM FIT DE CUELLO ITALIANO. REFUERZAN EL CONJUNTO CORBATA DE SEDA EN AZUL, PETRÓLEO Y LOAFERS CHUNKY. MISHA, ACOMPAÑADO DEL CARRO NOMAD OMBRA VERDE AVANT, LLEVA PANTALÓN HOLLGADO EN TEJIDO CITY TECH EN VERDE OLIVA, CAMISA DE POPELIN RELAXED CON CUELLO BOWLING Y CORBATA DE ALGODÓN NEGRA. COMPLETA SU LOOK CON MOCASINES CON BORLA Y SUELA TRACK.

MARÍA, WITH THE [NOMAD OMBRA AMARILLO AVANT](#) TROLLEY, WEARS A BEIGE OVERSIZED SUIT FEATURING A SEMI-DOUBLE-BREADED BLAZER, A WHITE OXFORD SHIRT AND A PETROL BLUE SILK TIE. CHUNKY LOAFERS COMPLETE THE STYLING. SANDRA, ALONGSIDE THE [NOMAD THERMO DENIM AVANT](#) TROLLEY, WEARS A GREY OVERSIZED SUIT WITH A SEMI-DOUBLE-BREADED BLAZER, A WHITE COTTON SHIRT AND A BLACK COTTON TIE. TRACK-SOLE LOAFERS ELEVATE THE OUTFIT.

MARÍA, CON EL CARRO [NOMAD OMBRA AMARILLO AVANT](#), VISTE TRAJE OVERSIZE EN BEIGE CON AMERICANA SEMICRUZADA, CAMISA OXFORD BLANCA Y CORBATA DE SEDA EN AZUL PETRÓLEO. LOAFERS CHUNKY COMPLETAN EL ESTILISMO. SANDRA, JUNTO AL CARRO [NOMAD THERMO DENIM AVANT](#), LLEVA TRAJE OVERSIZE EN GRIS CON AMERICANA SEMICRUZADA, CAMISA BLANCA DE ALGODÓN Y CORBATA NEGRA DE ALGODÓN. LOAFERS CON SUELA TRACK ELEVAN EL CONJUNTO.





MISHA, ALONGSIDE THE BIG POLAR ROJO 2LRS6 TROLLEY, WEARS OLIVE GREEN COTTON CARGO BERMUDA SHORTS, A RELAXED POPLIN SHIRT WITH A BOWLING COLLAR AND A BLACK COTTON TIE. A BOTTLE-GREEN RUBBERISED PARKA AND TASSEL LOAFERS WITH A TRACK SOLE ELEVATE THE LOOK.

MISHA, CON AL CARRO BIG POLAR ROJO 2LRS6, LLEVA BERMUDA CARGO DE ALGODÓN EN VERDE OLIVA, CAMISA DE POPLÍN RELAXED CON CUELLO BOWLING Y CORBATA DE ALGODÓN NEGRA. AÑADE PARKA ENGOMADA EN VERDE BOTELLA Y MOCASINES CON BORLA Y SUELA TRACK PARA ELEVARE EL CONJUNTO.

MARÍA, WITH THE PLEGAMATIC POLAR AZUL TROLLEY, WEARS A BEIGE MIDI CARGO SKIRT WITH A FLAP PLASTRÓN, PAIRED WITH A CAMEL-TONED SHIRT AND A MATCHING UTILITARIAN VEST.  
A TECHNICAL-FABRIC TRENCH COAT CINCHED WITH A BLACK LEATHER MAXI BELT IS LAYERED OVER THE LOOK. A BEIGE SYNTHETIC BALACLAVA WITH VISOR, FULLSCREEN SUNGLASSES AND BEIGE RIBBED SOCKS WITH CHUNKY LOAFERS COMPLETE THE STYLING.

MARÍA, CON EL CARRO PLEGAMÁTICO POLAR AZUL, Y FALDA MIDI CARGO DE PLASTRÓN CON SOLAPA EN BEIGE, COMBINADA CON CAMISA EN TONO CAMEL Y CHALECO UTILITARIO A JUEGO. SUPERPOSICIÓN DE GABARDINA DE TEJIDO TÉCNICO CON MAXI CINTURÓN DE PIEL NEGRO, COMPLETAN EL ESTILISMO BALACLAVA BEIGE CON VISERA EN TEJIDO SINTÉTICO, GAFAS PANTALLA Y CALCETIN DE CANALE BEIGE CON LOAFERS CHUNKY.



# THE NEW ICON





MARIA, WITH THE COM MF NEGRO 8 BT TROLLEY, WEARS A BEIGE OVERSIZED SUIT WITH A SEMI-DOUBLE-BREADED BLAZER, A WHITE OXFORD SHIRT AND A PETROL BLUE SILK TIE. A CHOCOLATE-BROWN VINYL TRENCH COAT, RED LEATHER FINGERLESS GLOVES WITH MINI STUDS AND CHUNKY LOAFERS COMPLETE THE OUTFIT. SANDRA, ALONGSIDE THE IMAX URBAN MF TEARRACOTA 2LRSG TROLLEY, WEARS A GREY OVERSIZED SUIT WITH A SEMI-DOUBLE-BREADED BLAZER, A WHITE SHIRT AND A BLACK COTTON TIE LAYERED OVER A GREY WOOL SWEATER. A GLOSSY BLACK TRENCH COAT WITH A BROWN NAPPA LEATHER COLLAR AND TRACK-SOLE LOAFERS COMPLETE THE LOOK.

MARIA, CON CARRO COM MF NEGRO 8 BT, LLEVA TRAJE OVERSIZE EN BEIGE CON AMERICANA SEMICRUZADA, CAMISA OXFORD BLANCA Y CORBATA DE SEDA EN AZUL PETRÓLEO. TRENCH DE VINILO EN MARRÓN CHOCOLATE, MITONES DE PIEL ROJA CON MINI TACHAS Y LOAFERS CHUNKY COMPLETAN LA PROPUUESTA. SANDRA, JUNTO AL CARRO IMAX URBAN MF TEARRACOTA 2LRSG, LLEVA TRAJE OVERSIZE EN GRIS CON AMERICANA SEMICRUZADA, CAMISA BLANCA Y CORBATA NEGRA DE ALGODÓN CON JERSEY DE LANA GRIS. ANADE TRENCH BRILLANTE EN NEGRO CON CUELLO DE NAPA MARRÓN Y LOAFERS CON SUELA TRACK.

MARIA, WITH THE K-MINI SURE SALVA IRONING BOARD, WEARS A BEIGE MIDI CARGO SKIRT WITH A FLAP PLASTRON, PAIRED WITH A CAMEL-TONED SHIRT AND A MATCHING UTILITARIAN VEST AND JACKET SET. BEIGE RIBBED SOCKS WITH CHUNKY LOAFERS, A PADDED MINT GREEN BANDANA AND BLACK APRES-SKI GRACIER SUNGLASSES COMPLETE THE STYLING.

MARIA, CON LA TABLA DE PLANCHAR K-MINI SURE SALVA, LLEVA FALDA MIDI CARGO DE PLASTRON CON SOLAPA EN BEIGE, COMBINADA CON CAMISA EN TONO CAMEL Y SET DE CHALECO Y CAZADORA UTILITARIOS A JEQUEO. CALZETIN DE CANALE BEIGE CON LOAFERS CHUNKY AL CUELLO, BANDANA ACOLCHADA EN VERDE MENTA Y COMPLEMENTA EL CONJUNTO CON GAFAS DE SOL APRES-SKI GRACIER EN NEGRO.





RAHEEM, ALONGSIDE THEM MBASKET DENIM AZUL M4B WEARS BLuish-GREY TECHNICAL CARGO BERMUDA SHORTS, PAIRED WITH A WHITE SLIM-FIT SHIRT WITH AN ITALIAN COLLAR AND A PETROL BLUE SILK TIE. A TECHNICAL SPORTS VEST AND MILITARY GREEN KEEN SNEAKERS COMPLETE THE OUTFIT. MISHA, WITH THE BASKET POLAR KAKI 4B TROLLEY, WEARS OLIVE GREEN COTTON CARGO BERMUDA SHORTS, A RELAXED POPLIN SHIRT WITH A BOWLING COLLAR AND A BLACK COTTON TIE. A BOTTLE-GREEN RUBBERISED PARKA AND TASSEL LOAFERS WITH A TRACK SOLE ELEVATE THE LOOK.

RAHEEM JUNTO AL CARRO MBASKET DENIM AZUL M4B LLEVA BERMUDA TÉCNICA CARGO EN AZUL GRISÁCEO, COMBINADA CON CAMISA BLANCA SLIM FIT DE CUELLO ITALIANO Y CORBATA DE SEDA EN AZUL PETRÓLEO. UN CHALECO DEPORTIVO TÉCNICO Y ZAPATILLAS KEEN EN VERDE MILITAR COMPLETAN EL CONJUNTO. MISHA, CON EL CARRO BASKET POLAR KAKI 4B LLEVA BERMUDA CARGO DE ALGODÓN EN VERDE OLIVA, CAMISA DE POPELÍN RELAXED CON CUELLO BOWLING Y CORBATA DE ALGODÓN NEGRA. ADEMÁS UNA PARKA ENGOMADA EN VERDE BOTELLA Y MOCASINES CON BORLA Y SUELA TRACK ELEVAN EL CONJUNTO.

SARINA ON THE MOTORBIKE WITH THE LEOPARD LABEL BAG. SARINA IS WEARING A GREY OVERSIZED JACKET WITH A DOWN-COLOUR INSULATED BLAZER, A WHITE COTTON SHIRT AND A BLACK TIGHT TIE. A PALE PINK RITON ZIP OVERSHIRT, DOWN BOOTS WITH A POLYURETHANE AND NYLON COMBINATION AND A GREY PUFFER JACKET WITH A RASH COLLAR COMPLETE THE LOOK.

SARINA SOBRE LA MOTOCICLETA CON LA BOLSA DE LEOPARDO. SARINA VESTE UN JACÓN GRIS CON ABROCHOS CON ABRIGADO EN COLOR OSCURO, CAMISA DE ALGODÓN Y CORBATA NEGRA DE ALGODÓN. SOBREPUNTO DE NYLON CON CROMATIZADO EN ROSA PÁLIDO, BOTAS DE PIEL CON COMBINACIÓN DE NYLON Y PUÑO ACABADO EN NYLON Y PUFER CON CUELLO EN GRIS.



SARINA CHANGES THE LEOPARD LABEL BAG. SARINA IS WEARING A PINK ZIP OVERSHIRT AND PLEATED PANTS.



MARÍA APPEARS WITH THE URBAN WILLIAM MORRIS BIRDS BAG WEARING A SHINY ANTHRACITE GREY BODYSUIT, BEIGE SUEDE STILETTOS WITH MATCHING RIBBED SOCKS AND A PISTACHIO GREEN NYLON GLOVE.  
MARÍA APARECE CON BOLSA URBAN WILLIAM MORRIS BIRDS, VISTE BODY BRILLANTE EN GRIS ANTRACITA, STILETTOS DE ANTE BEIGE CON CALCETIN DE CANALE A TONO Y GUANTE DE NYLON EN VERDE PISTACHO.

**LET THEM LOOK**





RAHEEM, WITH THE IMAX WILD VERDE 2L TROLLEY, WEARS LOOSE-FIT OLIVE GREEN CITY TECH TROUSERS, PAIRED WITH A WHITE SLIM-FIT SHIRT WITH AN ITALIAN COLLAR AND A PETROL BLUE SILK TIE. A CREAM BALLOON WORKER VEST IS LAYERED OVER THE LOOK, FINISHED WITH MILITARY GREEN SNEAKERS. MISHA CARRIES THE URBAN WILD VERDE BAG, WEARING CROPPED BURGUNDY BALLOON TECHNICAL TROUSERS WITH POCKETS, A RELAXED POPLIN SHIRT WITH A BOWLING COLLAR, A BLACK COTTON TIE AND TASSEL LOAFERS WITH A TRACK SOLE.

RAHEEM CON CARRO IMAX WILD VERDE 2L LLEVA PANTALÓN HOLLGADO EN TEJIDO CITY TECH EN VERDE OLIVA, COMBINADO CON CAMISA BLANCA SLIM FIT DE CUELLO ITALIANO Y CORBATA DE SEDA EN AZUL PETRÓLEO. UN CHALECO WORKER BOMBACHO EN CRUDO SE SUPERPONE AL CONJUNTO Y ZAPATILLAS EN VERDE MILITAR. MISHA LLEVA BOLSA URBAN WILD VERDE, COMBINADO CON PANTALÓN TÉCNICO BOMBACHO CROPPED CON BOLSILLOS EN GRANATE, CAMISA DE POPELÍN RELAXED CON CUELLO BOWLING Y CORBATA DE ALGODÓN NEGRA. COMPLETA EL LOOK CON MOCASINES CON BORLA Y SUELA TRACK.



RAHEEM, ALONGSIDE THEM BIG POLAR ROJO 2LRSG TROLLEY, WEARS BLUSH-GREY TECHNICAL CARGO BERMUDA, SHORTS, PAIRED WITH A WHITE SLIM-FIT SHIRT WITH AN ITALIAN COLLAR AND A PETROL BLUE SILK TIE. A TECHNICAL SPORTS VEST AND MILITARY GREEN KEEN SNEAKERS COMPLETE THE OUTFIT.  
RAHEEM JUNTO AL CARRO BIG POLAR ROJO 2LRSG LLEVA BERMUDA TÉCNICA CARGO EN AZUL GRISACAO, DOMINIAM CON CAMISA BLANCA SLIM FIT DE CUELLO ITALIANO Y CORBATA DE SEDA EN AZUL PETRÓLEO. UN CHALEGO DEPORTIVO TÉCNICO Y ZAPATILLAS KEEN EN VERDE MILITAR COMPLETAN EL CONJUNTO.



# THE ROLSER® EFFECT

ROLSER.COM

THE ROLSER® EFFECT  
DESIGNED TO BE DESIRED

  
WORLDWIDE  
SALES LEADER

RAHEEM, WITH THE **TWO GC T-SHOP VERDE** TROLLEY, WEARS AN OVERSIZED METALLIC SILVER TRACKSUIT SET FEATURING ADJUSTABLE TROUSERS WITH DETACHABLE LEGS AND A ZIP-UP SWEATSHIRT WITH DETACHABLE AND ADJUSTABLE SLEEVES.  
RAHEEM, CON CARRO **TWO GC T-SHOP VERDE**, LLEVA SET DE CHÁNDAL OVERSIZE CON ACABADO METALIZADO EN PLATA, COMPUESTO POR PANTALÓN AJUSTABLE CON PERNERAS DESMONTABLES Y SUDADERA DE CREMALLERA CON MANGAS TAMBIÉN DESMONTABLES Y REGULABLES.